

## CONA HOODY CRUZER Men

- DRYPOWER Classic Mesh
- 100% Micropolyester, 135 g/m<sup>2</sup>
- Atmungsaktives und leichtes Funktions-Hoody im sportlichen Unisex-Slimfit-Schnitt
- Modische Farbakzente in Kontrastfarbe
- YKK Qualitäts-Halfzipper
- Men: 4 Farben, Größen von S bis XXL,  
Ladies: 3 Farben, Größen von XS/34 bis XL/42



FUNCTION FOR SPORTS PEOPLE

[www.cona.de](http://www.cona.de) | 0228 – 33 88 18 - 10



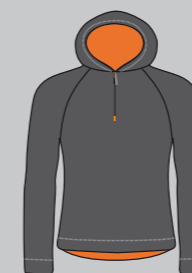
### Men



icegrey / coolgrey  
Nr.: CS07-3011



royalblue / lime  
Nr.: CS07-2022



antrazit / orange  
Nr.: CS07-4603



choco / orange  
Nr.: CS07-4203

### Ladies



magenta / icegrey  
Nr.: CSL07-0730



lilac / icegrey  
Nr.: CSL07-1930



teal / icegrey  
Nr.: CSL07-4530